

Infobook

2019/2020



PINETA
NatureResort

Cari ospiti,

Tutto lo staff del **Pineta** è felice di darvi il benvenuto e di presentarsi a voi!

È con entusiasmo che condividiamo con voi la nostra proposta di ospitalità originale, realizzata in totale sintonia con l'ambiente secondo i più innovativi criteri della bio-edilizia. Abbiamo creato per i nostri ospiti un Resort piccolo ma accogliente, che sorge fra le nostre amate montagne e vanta un'esclusiva gestione familiare.

Solo per voi una formula di ospitalità tipicamente montana: caratteristici Chalet in legno affiancano la Casa storica Pineta, lo Chalet del Bosco e la Casa Klein, che creano un'atmosfera ancora più suggestiva che vi farà rivivere il romanticismo dei tempi passati.

Per voi anche un fantastico Centro Wellness affacciato su un ampio parco verde e circondato dalle pinete della Predaia.

Orgogliosi delle novità che vi annunciamo, siamo fiduciosi che il nostro entusiasmo vi contagherà e riuscirà a regalarvi un soggiorno speciale e unico.

Ben arrivati e buona vacanza!

Tutta la famiglia Sicher
e i collaboratori del Pineta

Informazioni Generali per l'ospite

CHECK IN - ARRIVO

Per la registrazione ufficiale del vostro arrivo richiediamo un documento d'identità, che naturalmente vi sarà riconsegnato il prima possibile.

Le camere sono disponibili a partire **dalle ore 14.00** del giorno di arrivo.

INFORMAZIONI

In reception **Mario, Cristina, Fabiana e Nicola** sono sempre disponibili a fornirvi i giusti suggerimenti per trascorrere al meglio la vostra vacanza.

PRIMA COLAZIONE

Ricco buffet dolce e salato, servito in ristorante **dalle ore 07.30 alle ore 10.00**.

A colazione **Serenella** e il suo staff vi aspettano con un ricco buffet di freschi prodotti nostrani, pane, frutta, yogurt, marmellate, succhi, un angolo bio e molto altro ancora.

Per il servizio in camera vi addebiteremo €5.00 a "viaggio".

SERVIZIO BAR

Il bar è aperto **dalle ore 10.00 alle ore 24.00**; qui potrete degustare una delle

nostre innumerevoli grappe trentine, un aperitivo prima di cena, un caffè o un buon amaro locale.

RISTORANTE

Andreas e tutto lo staff di sala sono a vostra disposizione per cercare di soddisfare le vostre necessità.

Lo spuntino del pranzo viene servito nella Taverna presso la Casa Pineta **dalle 12.30 alle 14.00**.

Dalle 16.00 alle 17.30, sempre nella Taverna, troverete l'angolo dei dolci fatti in casa, con frutta e una tisana calda.

La cena, servita **dalle 19.30 alle 20.30**, è ricca di invitanti portate con specialità trentine e non solo, buffet di verdure cotte e stuzzichini della nostra cucina.

Il nostro chef **Mattia** vi proporrà ogni sera un menù speciale e su prenotazione studierà anche menù senza glutine, vegetariani e vegani. Il ristorante à la carte è a vostra disposizione, su prenotazione e con

addebito extra.
La cucina è a disposizione per preparare il menù del giorno da asporto da consumare nell'intimità degli Chalet: se verrete a ritirarlo direttamente voi in ristorante il servizio è gratuito, altrimenti il servizio in camera prevede un costo aggiuntivo di €5.00.

CHECK OUT -

PARTENZA

Sicuramente fa piacere anche a voi trovare in ordine la stanza al momento del vostro arrivo. Vi preghiamo quindi di consegnarci la chiave della vostra stanza entro le **ore 10.00** del giorno della vostra partenza e di controllare di non aver dimenticato nulla.

ONE DAY SPA

Se vorrete prolungare la giornata di partenza, potrete lasciare i vostri bagagli alla reception e utilizzare il centro wellness tutto il pomeriggio; è anche possibile completare la giornata con lo spuntino del pranzo e la merenda pomeridiana. Compatibilmente con la disponibilità, potrete avere la stanza a disposizione fino a sera. Per tutte queste opzioni, chiedete un preventivo alla reception.

IL TELEFONO

Telefonate interne da camera a camera: comporre il numero della stanza desiderata.

Reception: 9
Bar: 431
Servizio notturno: 9
Direzione: 9
Centro Benessere: 438
Sala ristorante: 483

Chiamate urbane-interurbane: comporre lo 0 e formare il numero desiderato.

Numeri utili

Pronto Soccorso: 118
Carabinieri: 112
Vigili del Fuoco: 115
Polizia: 113
Guardia medica: 0463 83 12 17

Prefissi internazionali:

Australia 0061
Germania 0049
Belgio 0032
Svizzera 0041
Usa-canada 001
Austria 0043
Gran Bretagna 0044
Francia 0033
Spagna 0034







La nostra filosofia

La filosofia del Pineta è data dal connubio tra una forte tradizione di accoglienza familiare e un'offerta di vacanza nuova e a stretto contatto con la natura.

Una filosofia essenziale basata su 4 concetti portanti:

Accoglienza
Familiarità
Benessere
Rispetto della Natura

Volendoci definire secondo questi canoni di Accoglienza, Familiarità, Benessere e Rispetto della Natura, abbiamo innanzitutto cercato di creare un'atmosfera unica, che dia immediatamente una piacevole sensazione d'intimità e ricercatezza, curando in modo particolare qualità e dettagli. Abbiamo quindi scelto di investire molto sulle infrastrutture e sull'immagine del nostro Resort, con la costruzione di quattro suggestivi Chalet montani e di un ampio Centro Benessere affacciato sul parco, in simbiosi totale con l'ambiente naturale che lo circonda. Altrettanto intendiamo investire sull'offerta dei servizi, che vorremmo quanto più possibile completa, potendo contare sulla forte personalità dei collaboratori del Pineta e su uno stile di accoglienza consolidato nel tempo. Abbiamo deciso di concentrarci in particolare sui servizi rivolti al benessere, perché abbiamo a cuore i nostri ospiti e vogliamo prenderci cura di loro e fare il possibile per farli stare bene. Se i nostri ospiti sono contenti, siamo contenti anche noi! Abbiamo, inoltre, voluto riservare speciale attenzione alle esigenze delle famiglie, per le quali il nostro Resort, per la sua posizione e la sua struttura, risulta particolarmente idoneo. Abbiamo quindi studiato molti servizi specifici per i bambini, cercando di rendere la loro vacanza quanto più possibile adatta alle loro necessità, senza entrare in conflitto con le aspettative degli altri ospiti.



La politica ambientale...

Il nostro Impianto Fotovoltaico... è ormai attivo al 100%! Recentemente qui al Pineta sono stati ultimati i lavori per l'ampliamento dell'impianto fotovoltaico. Abbiamo installato dei pannelli integrati sui tetti dello Chalet del Bosco, dei tre Chalet Alpini e della casa storica, che ci permettono di produrre circa 100.000 Kwh all'anno.

Il nostro progetto di diventare un "Eco Hotel" sta prendendo forma: la scelta di produrre energia con il fotovoltaico si va ad aggiungere a quelle già attive di raccogliere l'acqua piovana e utilizzarla per irrigare i nostri giardini e come scarico per i wc, alla sensibilizzazione dei nostri ospiti e dei nostri collaboratori a fare la raccolta differenziata dei rifiuti e a ridurre qualsiasi spreco, all'utilizzo di detersivi ecologici per limitare l'inquinamento ambientale.

E come non dimenticare l'attenzione che poniamo sull'utilizzo dell'auto: qui al Pineta potrete lasciare la vostra auto parcheggiata durante tutta la vostra vacanza! Anzi, potrete lasciarla direttamente a casa... raggiungendo il Pineta con il treno avrete uno sconto speciale!

Vi faremo scoprire noi la bellezza della nostra valle accompagnandovi con le nostre guide esperte.

Ora il nostro obiettivo è quello di renderci autosufficienti, arrivando a produrre da soli l'energia di cui abbiamo bisogno per far funzionare il nostro amato hotel, coprendo il fabbisogno energetico senza consumare energia fossile grazie allo sfruttamento di pannelli solari, impianti fotovoltaici e caldaia a cippato. Essere ospite al Pineta significa anche conoscerne la filosofia, per questo ci piace informarvi delle nostre scelte e presentarvi le iniziative di carattere ambientale che sviluppiamo con il tempo... insomma... grandi investimenti per grandi progetti ma soprattutto grandi vantaggi per l'ambiente!

E non dimentichiamoci di divulgare la notizia... l'eco sostenibilità è contagiosa!

Lo sapevate che?

Il Pineta è costituito dalla Casa Storica Pineta, dallo Chalet del Bosco, dallo Chalet Verdes e dai nostri sei Chalet alpini, delle vere e proprie baite in legno, dove vivere la vostra vacanza in completa intimità.



Infobook

Nel nostro villaggio troverete tutti questi servizi e molti altri ancora:

- ampio centro benessere;
- grande parco di 10.000 mq;
- piscina coperta, con idromassaggio interno ed esterno;
- ampio solarium all'aperto;
- diverse tipologie di stanza, che vanno dalla Betulla alla Junior Suite Genziana;
- Chalet alpini forniti di biancheria, attrezzature base per la cucina con stube tipica, soggiorno, 2 stanze da letto e bagno;
- sala ristorante che fornisce anche piatti da asporto per gli Chalet;
- bar con giardino esterno per gustarsi un aperitivo;
- soggiorno e sala lettura con piccola biblioteca nello Chalet Verdes;



- grande campo polivalente per tennis, calcio, pallavolo e basket, due campi di bocce;
- mountain bikes a disposizione gratuita degli ospiti;
- le nostre E-Bike con pedalata assistita;
- attività serali: degustazione guidata di vini, fiaccolate, visite guidate e molto altro ancora.

I vostri bimbi troveranno tante sorprese ad attenderli:

- servizio di baby club dalle 16.00 alle 19.00, tutti i giorni su prenotazione con un contributo extra;
- la piscina a loro disposizione dalle 10.00 alle 17.30 e nel rispetto degli altri ospiti;
- un parco dove correre e giocare insieme agli amichetti;
- la casetta di Heidi nel nostro parco;
- il maneggio con pony e cavalli;
- le ciaspole per divertenti passeggiate sulla neve;
- la sala giochi nello Chalet del Bosco.





L'ABC dei servizi

A

Accappatoio

è a vostra disposizione gratuitamente. Se desiderate cambiarlo è possibile farlo al centro wellness al costo di €4.00. Alla vostra partenza vi preghiamo di lasciarlo in camera. E' possibile acquistare gli accappatoi presso la reception.

Amici a quattro zampe

è consentito portare i propri animali domestici con un piccolo supplemento giornaliero, a condizione che siano educati e non disturbino né gli ospiti dell'albergo, né gli altri animali, né i nostri vicini di casa. Per i vostri piccoli amici vi chiediamo di portare la cuccia e una coperta. Vi preghiamo di comprenderci se per motivi d'igiene non potremo dare loro accesso al ristorante, ai Chalet del Bosco e Verdes e al Centro Benessere. Sarà cura dei proprietari verificare la regolarità

delle vaccinazioni previste per legge e provvedere per tempo alla somministrazione dei trattamenti antiparassitari adeguati. Per tutto il tempo della permanenza gli animali ospiti resteranno sotto la custodia e responsabilità dei proprietari: il Pineta non risponderà in alcun modo di eventuali danni procurati dagli animali a terzi, persone, cose o altri animali. Ricordiamo, inoltre, che all'interno del villaggio i cani devono essere tenuti al guinzaglio e non devono essere mai lasciati incustoditi e liberi di vagare; la responsabilità per i danni causati dall'animale è del proprietario. Per i bisogni del vostro cucciolo non è consentito utilizzare i giardini interni al Resort, in quanto ci giocano normalmente i bambini. Vi preghiamo quindi di andare nel bosco a pochi passi dal Resort. Per i buffet di pranzo e di merenda, situati entrambi in taverna, è possibile accedere con gli

animali accomodandosi in uno dei tavoli nella saletta adiacente al bar oppure in giardino. Nel ristorante c'è una saletta adibita agli ospiti che desiderano portare il proprio animale con sé a colazione e a cena. Qualora la sala fosse piena oppure occupata da ospiti senza animali, provvederemo a prepararvi il tavolo nella saletta in taverna. Sarà vostra cura prestare attenzione a non passare davanti a nessuna area buffet con il vostro animale, sia in sala ristorante, sia in taverna. Durante il periodo estivo, tempo meteorologico permettendo, potrete farvi servire colazione e cena nella terrazza esterna al ristorante in compagnia del vostro animale. Dopo i pasti sarà possibile richiedere ai camerieri avanzi di cibo; se desiderate che venga preparato qualcosa di particolare, sarà previsto un supplemento. Ricordiamo che le stanze verranno riassettate tutti i giorni dalle 9.00 alle 13.00 e sarà vostra cura evitare che l'animale resti incustodito in stanza. Se preferite potete fissare, in questo arco temporale, un orario con la reception.

Arrivo/partenza

la camera è a vostra disposizione a partire dalle 14.00.

Il giorno della partenza vi preghiamo di lasciare libera la camera entro le 10.00, salvo accordi prestabiliti.

B

Bagaglio

vi aiuteremo volentieri. Basta comunicarlo alla reception.

Bagno Turco

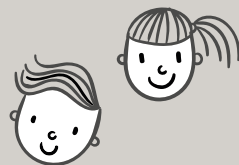
immersi in una magica atmosfera di vapore umido e aromi naturali alla temperatura di 40-50°, sarà stimolata la vostra circolazione e l'eliminazione delle tossine.

Bar

apre tutti i giorni alle ore 10.00 e chiude alle 24.00.

Bambini

i bambini sono ospiti graditi. Il Pineta è l'ideale per le famiglie, perché dotato



di spazi ampi e sicuri per giocare e di una piscina dedicata ai più piccoli negli orari prestabiliti (tutti i giorni fino alle 17.30).

Su prenotazione, con un contributo extra, organizziamo tutti i giorni un servizio di baby club dalle 16.00 alle 19.00.

Beauty

il nostro staff sarà lieto di accogliervi con tutto il suo staff nel nostro centro wellness, per individuare insieme a voi il trattamento che più vi si addice.

Biblioteca

nella saletta dello Chalet Verdes sono a vostra disposizione libri e riviste che potrete leggere e restituire alla partenza.



Biciclette

le mountain bikes possono essere prese gratuitamente presso la reception, basterà richiedere le chiavi e lasciare il vostro nome.

Bici elettriche con pedalata assistita noleggio €30 al giorno e €15 mezza giornata.

Biosauna

il giusto mix di erbe ed essenze naturali per attivare i sensi e per sbloccare le tensioni nervose a una temperatura di 50-60°.



Camera

se dovesse mancare qualcosa nella vostra camera (cuscino, attaccapanni, etc.) fatelo sapere al personale del piano oppure alla reception.

Cantina

tutte le settimane prevediamo una serata di degustazione dei prodotti tipici preparati dal nostro chef, in abbinamento al suo vino novello.

Casetta di Heidi

attrezzata con giochi, è a disposizione dei più piccoli nel parco del nostro Resort.

Caseforti

sono a disposizione in tutte le stanze o presso la reception.

Cena

vedi pensione $\frac{3}{4}$ "Alla Pineta".

Centro sportivo

è a disposizione con campi da bocce, tennis, calcetto e basket; è possibile richiedere le chiavi alla reception.

Chiamata d'emergenza

durante il giorno avvisare la Reception componendo il 9, di notte ancora il 9 oppure il 423 o il 424.

Chiavi

se prevedete di rientrare dopo le 22.00 richiedete alla reception la chiave dell'ingresso notturno.



Ciaspole

un modo divertente e sicuro di vivere e scoprire le nostre montagne d'inverno accompagnati da Livio. Sono a disposizione gratuita in reception.

Colazione

vedi pensione $\frac{3}{4}$ "Alla Pineta".

Conto

vi preghiamo di regolarlo la mattina della partenza dalle 8.00 in poi. È possibile pagare in contanti, bancomat, assegni oppure con qualsiasi carta di credito.

E

Ecolabel

un fiore per il Turismo è l'importante certificazione a livello europeo che abbiamo ottenuto. Il nostro è stato il primo albergo in Trentino, che certifica e controlla il rispetto ambientale nella gestione delle strutture ricettive. Per maggiori informazioni <http://www.ecolabel.it>.

F

Fumo

"Grazie di non fumare", questo è il nostro motto. Agli ospiti fumatori abbiamo comunque riservato tutti gli spazi esterni. **Vi ricordiamo che non è permesso fumare in stanza.**

G

Giornali

potete prenotare il vostro giornale la sera prima rivolgendovi alla reception; vi verrà consegnato ogni mattina alle ore 9.00 in reception.

Gite

Livio vi accompagnerà in diverse gite ed escursioni nelle località più belle del Trentino. Vi chiederemo un contributo spese che trovate sul listino in bacheca e sul programma settimanale.

Golf

il campo da Golf Dolomiti di Sarnonico, a 19 Km dal nostro albergo, ha appena inaugurato le nuove 18 buche; i nostri clienti avranno uno sconto del 25% sul costo d'ingresso. Il buono sconto è a disposizione alla Reception.

Grotta del Fieno

il segreto di questo trattamento sono le piante officinali contenute nei sacchi di fieno poste sotto la poltrona. Con il caldo umido prodotto da getti di vapore, i principi attivi contenuti in tali erbe svolgono un'azione purificante e decontratturante su schiena e gambe. Utilizzate gli asciugamani per stendervi sulle panche.

Guardia Medica

è a disposizione tutti i giorni dalle 20.00, il sabato e la domenica al numero 0463 831217.

H

Hedoné

è il nostro centro benessere, suddiviso nelle diverse aree: spazio saune, spazio beauty, spazio relax, spazio wellness.

Il nostro staff beauty sarà felice di darvi tutte le informazioni che desiderate.

I

Informazioni

per ogni desiderio e per ogni reclamo troverete sempre qualcuno ad ascoltarvi e consigliarvi per fare della vostra vacanza un'esperienza indimenticabile.

Internet

in tutte le stanze, in taverna, al bar, in reception e in giardino è disponibile la rete Wi-Fi; il servizio è gratuito e la password vi sarà fornita in reception. Alla reception è disponibile gratuitamente un computer con cui potersi collegare.

K

Kneipp (percorso Kneipp)

per riattivare il sistema circolatorio e immunitario

grazie all'alternanza di getti di acqua fredda e calda sugli arti inferiori. Lo trovate nello spazio wellness.

L

Letture

una sala lettura con una piccola biblioteca è a vostra disposizione al piano terra dello Chalet Verdes.

M

Maneggio

l'agriturismo Agostini, a pochi metri dal Pineta, sarà lieto di ospitarvi per una cavalcata nei boschi o per una lezione di equitazione. Se siete interessati potete telefonare allo 0463/536454 oppure fare due passi fino al maneggio e chiedere direttamente a Stefano.

Maxischermo

è a disposizione nella Taverna della Casa Pineta. Durante la settimana alla sera verranno proiettati dei film, il pomeriggio alle 18 un cartone per i più piccoli.

Mela

non solo l'elemento naturale che caratterizza

la nostra valle ma anche un ingrediente che non può mancare nei nostri gustosi piatti ... e nei nostri trattamenti estetici!

Medico

l'ambulatorio del medico turistico si trova al centro del paese; per gli orari rivolgetevi alla reception, la guardia medica risponde al numero 0463/468096 tra le 20.00 e le 8.00

N

Non disturbare

nelle stanze troverete un cartellino da appendere alla maniglia della vostra porta se volete essere sicuri di non essere disturbati dalle donne delle pulizie. Vi ricordiamo di toglierlo quando uscite, altrimenti la vostra stanza non verrà rifatta. Le stanze vengono riassettate dalle 9.00 alle 14.00. Vi ricordiamo che dalle 14.00 alle 16.00 e dalle 23.00 alle 8.00 vigono le ore del silenzio, cerchiamo di rispettarle.



O

Oggetti smarriti

se doveste trovare qualche oggetto smarrito, siete pregati di consegnarlo alla reception; se vi accorgete di aver dimenticato qualche cosa alla vostra partenza informateci subito, saremo lieti di trovare una soluzione.

Oasi ecologica

le nostre azioni sono mirate a ridurre la produzione di rifiuti ricordandosi sempre di differenziare; per questo abbiamo creato all'ingresso del Resort un'oasi ecologica dove depositare separatamente i rifiuti prodotti.

Olii essenziali

riequilibranti, stimolanti, purificanti... lo staff Hedoné saprà consigliarvi il più opportuno per le vostre esigenze. Venite a provare il massaggio aromatico.

P

Parrucchiera

per le occasioni speciali e per tutti i nostri clienti, sapremo soddisfare anche questa esigenza e fissarvi un appuntamento a Coredò.

Pensione $\frac{3}{4}$ "Alla Pineta"

colazione con ricco buffet dolce e salato dalle 7.30 alle 10.00 in sala ristorante, in taverna spuntino a pranzo con buffet di verdure fresche, frutta e due piatti caldi dalle 12.30 alle 14.00. Sempre in taverna, dalle 16.00 alle 17.30, angolo dei dolci fatti in casa, frutta e tisana. La cena è servita nella sala ristorante della Casa Pineta dalle ore 19.30 alle 20.30 con invitanti portate di specialità trentine e non solo, buffet di verdure cotte, crude e antipasti.

Piscina

la zona piscina, all'interno del Centro Benessere Hedoné, è aperta tutti i giorni dalle ore 10.00 alle 20.00. Vi preghiamo di entrare solamente con ciabatte pulite e dopo aver fatto la doccia.



Posta

viene spedita ogni giorno alle ore 11.30, consegnatela alla reception.

Pranzo

vedi pensione $\frac{3}{4}$ "Alla Pineta".

R

Reclami o problemi

se dovesse verificarsi qualcosa che non è di vostro gradimento, comunicatelo immediatamente alla reception. Faremo il possibile per risolvere il problema e per migliorare il nostro servizio.

Relax

un massaggio antistress, un trattamento in "Thermo Spa", oppure una delle nostre metodiche personalizzate ai frutti del Trentino. Sono solo alcune delle nostre proposte per essere coccolati e per rilassarvi nella nostra area beauty, che è un luogo di tranquillità e relax. Vi preghiamo di rispettarlo.

S

Sauna Finlandese

l'ambiente naturale caratterizzato dal legno di abete e da un'infusione di olii enterici a una temperatura tra gli 85° e 90° permette la stimolazione della circolazione. Il cambiamento di temperatura caldo - freddo produce un enorme

beneficio a tutto l'organismo, dona energia, purifica la pelle, aiuta ad eliminare le impurità.

Sauna Romana (Laconicum)

già gli antichi patrizi apprezzavano l'effetto salutare e purificante del vapore, rilasciato direttamente dalle pareti e dalle panche a una temperatura di 60-65°; le pareti riscaldate da 55 a 80 ° forniscono impressionanti quantità di calore radiale. Il corpo reagisce subito con una forte sudorazione ed elimina le tossine. Anche la pelle diventa subito morbida e distesa e si prepara in modo ideale per le successive applicazioni di bellezza.

Sport

diverse sono le attività fisiche che potete svolgere al Pineta; il nuoto, le attività in palestra, sia cardio-fitness sia a corpo libero; il tennis e gli sport di squadra nel nostro campo polivalente. Sulle nostre



montagne potrete fare splendide passeggiate a piedi, in bicicletta o a cavallo, praticare il nordic walking, il rafting, il canyoning, il kayak nelle gole del Novella. L'Albergo organizza regolarmente escursioni e gite con Livio nelle località più suggestive della zona e una volta in settimana una grigliata all'aperto nei pressi di una malga alpina.

Sveglia

componete direttamente sull'apparecchio telefonico della vostra stanza il nr. 88 seguito dall'ora alla quale desiderate essere svegliati (4 cifre) e attendete il tono di conferma. Es: Sveglia alle ore 6 del mattino: 88 06 00. In caso di errore componete il nr.89, seguito dalle cifre 9999 e attendete il tono di conferma. Riagganciare e ricomporre.

T

Tennis

un maestro di tennis è a disposizione per lezioni, anche individuali, presso il nostro campo polivalente. Per maggiori informazioni rivolgetevi alla reception.

Tisane

presso il nostro Centro Hedoné trovate uno spazio relax con tisane alle erbe per reintegrare il corpo dai liquidi persi durante il percorso nel mondo delle saune. Le tisane che provate al centro wellness o durante le merende sono in vendita alla reception.



Trasporti

è disponibile il servizio di trasporto per Coredo e per la stazione di Dermulo. L'Hotel organizza anche servizio transfer da e per l'aeroporto di Bolzano e per le stazioni ferroviarie (a pagamento). Al bar o alla reception potrete richiedere il servizio taxi a qualsiasi ora. La reception vi sarà inoltre d'aiuto per trovare il mezzo di trasporto pubblico più idoneo per i vostri spostamenti.

TrattamentiBeauty

gli appuntamenti vanno rispettati; in caso di rinuncia, vanno disdetti almeno 12 ore prima altrimenti verranno addebitati sul conto.

U

Unico

il Pineta è un posto unico che coniuga l'esclusività di una formula di ospitalità innovativa con una proposta completa a 360° per soddisfare ogni vostra esigenza.

V

Val di Non

una delle valli più ampie e caratteristiche del Trentino, ricca di natura e cultura. Saremo lieti di soddisfare le vostre curiosità in merito e di darvi i nostri suggerimenti per farvi scoprire i posti e i paesaggi più belli e consigliarvi splendide escursioni, facili o più impegnative. Non esitate a rivolgervi a noi.

Vini

nelle nostre sale ristorante potete affidarvi ad Andreas, che vi saprà proporre il giusto abbinamento con i piatti che sceglierete.



Z

Zucchero

uno degli ingredienti del mitico strudel della nonna Elsa, insieme naturalmente alle mele della Val di Non, conosciute in tutto il mondo. Venite ad assaggiarne una fetta! Dalle 16.00 alle 17.30 in taverna apriamo per i più golosi il nostro angolo dei dolci accompagnati da una bevanda del giorno. Oppure provate il nostro scrub corpo alla mela e zucchero... chiedete a Francesca.

PINETA
NatureResort



NatureResort

Centro Wellness

COS'È IL WELLNESS O BENESSERE?

Immergerci in un'oasi di relax, concederci un momento tutto nostro, ascoltare il nostro respiro e riscoprire la gioia di vivere insita in tutti noi.

Il wellness è una filosofia, un modo di affrontare la vita in tutte le sue angolazioni, un concedersi il tempo per se stessi; tempo che non si trova, quando si vive la vita lavorativa intensa ed impegnativa tipica del nostro tempo.

Un albergo che oggi decide di posizionarsi in questo settore deve tenere ben presente che non basta avere un centro benessere più o meno attrezzato per dichiararsi tale.

L'albergatore deve porsi una missione: donare al cliente che si affida a lui un soggiorno all'insegna dell'armonia in tutti i sensi. Per questo la nostra offerta wellness non è solo fatta di avanzate metodologie estetiche, ma è innanzitutto l'offerta di un luogo in cui è possibile liberarsi dallo stress e dalle tensioni,

riscoprire se stessi e la bellezza delle piccole cose e dei piccoli gesti.

Tutto ciò in una natura ricca e generosa, dove la fresca aria di montagna diventa fonte inesauribile di energia e di vita.



La nostra filosofia aziendale si basa su 10 rami che compongono l'albero della nostra idea di:

**NATURA
WELLNESS
BENESSERE
FAMILIARITÀ**



- Collocazione in mezzo alla natura, lontano dai centri abitati in posizione panoramica e strategica.
- Ampii spazi esterni, con circa 10.000 mq di giardino, una coltivazione di mele Melinda di proprietà, un campo polivalente, orto biologico, convenzione con agriturismo.
- Ampii spazi interni, sala giochi, taverna, sala meeting ecc.
- Servizi wellness con piscina coperta, mondo delle saune, palestra cardio-fitness.
- Nature Spa, cosmesi naturale, percorsi outdoor, bagni alle erbe del territorio e ai frutti.
- Bio Architettura: i nostri Chalet sono tutti in legno, costruiti nel rispetto ambientale.
- Risparmio energetico, riscaldamento completamente a legna, pannelli solari, certificazione europea Ecolabel.
- Alimentazione naturale con piatti tipici del territorio e ricerca di prodotti naturali e bio.
- Personale specializzato, disponibile e familiare; accompagnatore per le uscite nel territorio,

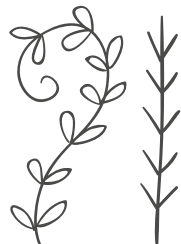
- Chef della famiglia grande esperto della cucina locale.
- Ampia proposta di fitness & outdoor, ogni giorno passeggiate guidate ed escursioni nei dintorni, raccolta funghi con guida, raccolta delle mele, info point sugli eventi del territorio.
- Rispettare e investire su queste fondamenta farà del Pineta un vero Centro Benessere.

Informazioni sul centro

Servizi offerti:

- idromassaggio caldo, interno ed esterno
- percorso “Kneipp”
- pediluvio caldo con idromassaggio ai Sali laconium
- sauna finlandese
- grotta calore fieno
- bagno turco
- doccia attrazione
- grotta fredda del ghiaccio e con secchio tirolese
- piscina coperta per adulti
- piscina coperta per bambini
- zone relax
- angolo-vitale
- zona solarium, anche all'esterno
- reparto Beauty composto da 4 cabine + 1 vasca “Culla”
- palestra con sala per ginnastica e cardio-fitness
- giardino benessere

Ingresso libero negli orari indicati sotto la singola area.



PISCINA COPERTA CON GIOCHI D'ACQUA

L'uso della piscina coperta è libero e può avvenire dalle 10.00 alle 20.00 con vigilanza, senza dalle 9.00 alle 10.00 e la sera dalle 20.00 alle 21.00.

I bambini di età inferiore ai 14 anni, che devono essere accompagnati da un adulto, troveranno fino alle 17.30 una piscina dedicata a loro.

Avvertenze: preghiamo i nostri ospiti di attenersi al regolamento interno della piscina e soprattutto di farsi la doccia prima di entrare in acqua.

PALESTRA

L'uso della palestra con attrezzi cardio-fitness è disponibile dalle ore 8.00 alle ore 20.00 solo per maggiorenti.

ZONA SAUNE E RELAX

Per un corretto utilizzo e la garanzia di igiene, nelle saune è obbligatorio entrare senza indossare il costume da bagno, servendosi degli asciugamani che troverete in stanza. Se non vi bastano, richiedeteli all'entrata del Centro Benessere e vi verranno affittati. L'accappatoio inoltre vi garantirà una

soddisfacente privacy. Vi ricordiamo che il nostro Centro Wellness è un luogo dedicato al Relax, perciò vi richiediamo di rispettare il massimo silenzio. Per chiacchierare con gli amici vi consigliamo il nostro giardino o le sale al Bar. I bambini possono entrare nella zona piscina fino alle 17.30 e solo se accompagnati da un adulto.

SAUNA FINLANDESE/ BIOSAUNA

Il cambiamento di temperatura caldo-freddo produce un enorme beneficio a tutto l'organismo, dona energia, purifica la pelle, aiuta ad eliminare le impurità e stimola il cuore e la circolazione.

Benefici finali: pulizia della pelle, cura e rigenerazione cellulare dei tessuti, rafforzamento delle difese immunitarie, esercizio per il cuore e la circolazione sanguinea, stimolazione dell'ipofisi e delle ghiandole surrenali.

Indicazioni: durata di una seduta 10/15 minuti, frequenza 2/3 sedute, temperatura 80-100°, umidità 10-30%.



SAUNA ROMANA/ LACONICUM

(65°-70°C) Questo tipo di sauna, per effetto di una temperatura meno elevata, provoca una sudorazione naturale, favorendo una spontanea disintossicazione con l'eliminazione delle tossine. Pertanto tale bagno è indicato per coloro che non sopportano temperature troppo alte. Il calore radiale emanato dalle pareti provoca una sudorazione forte, che elimina le tossine, rendendo la pelle subito morbida e distesa, preparandola in modo ideale per le successive applicazioni di bellezza. I benefici di questo clima caldo rovente sono molteplici su tutte le funzioni del corpo.

Indicazioni: durata 20-40 minuti, temperatura 65-70°, frequenza 1-2 volte, a seconda del programma di benessere.

BAGNO TURCO

Gli oli essenziali e le erbe curative disciolte nel vapore vengono assorbiti dalla pelle e dalle vie respiratorie, svolgendo un'azione benefica a tutto l'organismo. Grazie alla sana combinazione tra umidità e calore,

il corpo si rilassa e la tensione muscolare tende a diminuire. Il caldo vapore penetra nei tessuti aumentando la circolazione sanguigna a tutti gli organi ed incomincia così un processo sano e benefico. Il bagno vapore è ottimale contro: dolori reumatici; colpo della strega, problemi di metabolismo, problemi circolatori, raffreddori, bronchiti e catarro, allergie e impurità della pelle.

Indicazioni: durata 10-15 minuti, temperatura 45-50°, umidità 90%, frequenza 1-2 volte.

PERCORSO KNEIPP

Il principio caldo - freddo Kneipp è completato dalle pietre di fiume poste sul pavimento e rappresenta la base di tutti i benefici che l'acqua produce.

L'acqua è portatrice di elementi minerali, calore, effetti meccanici e stimola la trasmissione nervosa. I risultati sono subito evidenti sulla circolazione e sul sistema nervoso e procurano effetti rivitalizzanti a tutto il corpo. Nel metodo Kneipp entrano in gioco 5 elementi: acqua, erbe naturali, movimento, alimentazione e equilibrio interiore.

PEDILUVIO CON IDROMASSAGGIO

Per rilassarvi le gambe e i piedi durante il percorso delle saune, vi consigliamo una sosta per godere dell'idromassaggio caldo ai piedi con Sali marini.

DOCCIA ATTRAZIONE - RIVITALIZZANTE

Una doccia aromatica, con cromaticità che variano assieme al variare delle temperature dell'acqua. La doccia rivitalizzante allenta la tensione, aiuta a distendersi ed è sempre molto piacevole con i suoi aromi naturali di menta, fiori di melo e pino silvestre. La combinazione tra aromi ed effetti di calore vi trasportano in una dimensione dove corpo e spirito s'incontrano piacevolmente per creare un piacevole benessere.

GROTTA CALORE FIENO

Temperatura: il vapore emana attraverso il fieno una temperatura di 40/45°. Il vapore e il calore, mischiati agli elementi del fieno di montagna, si espandono dalla schiena fino alle ginocchia. Le aperture dei lettini in legno pregiato sono fatte apposta per distribuire uniformemente il calore che accarezza la pelle

come un soffice e morbido velo, per una sensazione di caldo benessere. I principi attivi naturali del fieno di montagna hanno un'influenza positiva su tutto il corpo.

Vi sentirete avvolti da un ambiente pieno di calore, profumo e autentico benessere.

ZONE RELAX

Potete utilizzare le caratteristiche zone di riposo e relax dopo qualsiasi applicazione o terapia: sauna, Kneipp, fitness, doccia rivitalizzante. Tutte le possibili espressioni del benessere producono il massimo risultato se alla fine si sta sdraiati, seduti o ci si rilassa camminando molto lentamente. Godetevi un completo relax. L'atmosfera intima dell'ambiente, i suoni, i rumori e i profumi, offrono infinite possibilità di relax.

ANGOLO SUCCHI E TISANE

In questo angolo troverete a vostra disposizione gratuitamente vari tipi di tisane, succhi e mele, utili per reintegrare la perdita di liquidi dovuta all'utilizzo delle saune e della palestra, vi preghiamo di non esagerare nell'utilizzo.

REPARTO BEAUTY

I trattamenti sono disponibili tutti i giorni su richiesta dalle ore 10.00 alle ore 20.00. Le nostre estetiste e massaggiatrici sono a disposizione per eventuali appuntamenti al numero interno 438 oppure alla reception beauty. Il nostro staff sarà lieto di consigliarvi il trattamento migliore in base alle vostre esigenze.

Vi preghiamo di rispettare l'orario degli appuntamenti; eventuali disdette verranno accettate con almeno 12 ore di anticipo, altrimenti verrà addebitato l'intero importo del trattamento prenotato.

L'utilizzo del Mondo delle Saune prevede automaticamente l'autocertificazione di sana e robusta costituzione.



www.pinetahotels.it

Via al Santuario, 17_Frazione Tavon_38012 Predaia

Tel. +39.0463.536866



PINETA
NatureResort

Val di Non_Trentino_Italia

pinetahotels.it  info@pinetahotels.it

val di Non TRENTINO